

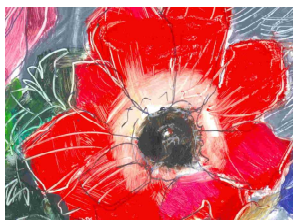
LANAVANGUARD

100% HI-TECH

*Support multi-techniques : aquarelle, acrylique,
huile, gouache, encre, pastel, feutre, mines...*

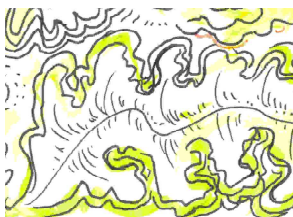
Appliquez, grattez, effacez, tout est possible sur LanaVanguard, votre créativité est sans limite. Vos Mines et pinceaux glisseront sur ce support et vous feront découvrir un confort d'application exceptionnel. Original, indéchirable et ultra-résistant, LanaVanguard reste résolument plat quelle que soit la technique utilisée.

CONSEILS D'UTILISATION :



LanaVanguard, est un support innovant proposé en exclusivité par LANA Manufacture de Papier. Il vous permet d'obtenir des effets nouveaux, riches et uniques dans toutes les techniques : aquarelle, acrylique, huile, gouache, encre, pastel, feutre, mines...

La surface lisse et la composition très particulière de cette feuille (100% polypropylène) contribuent à donner aux oeuvres un rendu unique, inattendu, résolument très moderne et inconcevable sur un autre support.



* Fabriqué sans acide, LanaVanguard est recyclable et son excellente résistance aux UV le protège efficacement du vieillissement. Lorsque vous êtes certains d'avoir terminé votre dessin, utilisez un fixatif pour préserver votre oeuvre.

* Vous serez très surpris par l'extrême douceur de la surface et de l'extraordinaire confort de travail. La surface lisse vous permettra de créer d'infimes détails dans vos dessins.



* LanaVanguard résiste à l'eau et à l'humidité, quelle que soit la quantité d'eau ou de peinture utilisée, il ne subit aucune déformation. Ainsi vous pouvez intervenir plusieurs fois sur la même surface, vous effacez et recommencez sans risque d'altérer la feuille.

* Il n'est pas recommandé de poser les doigts sur le milieu de la feuille car il risque de se former une pellicule grasse imperméable à l'eau et à la peinture. N'hésitez pas à nettoyer la feuille au préalable avec une éponge propre imbibée d'eau et de produit vaisselle pour dégraisser la surface et ainsi retrouver un support vierge prêt à recevoir votre peinture.



* LanaVanguard est très résistant, ce qui rend toute retouche facile et permet un grattage en surface ou même en profondeur sans que le support ne soit altéré.

* Les pigments des couleurs restent en surface, les contrastes sont intensifiés. Vous créez ainsi des variations de lumière et de la profondeur dans vos dessins.



L'utilisation en **Aquarelle**, bien que nécessitant un temps d'adaptation, permet d'obtenir des résultats très surprenants et de très riches effets de matières.

* Versez quelques gouttes de produit vaisselle dans votre godet d'eau pour une meilleure adhérence de la peinture sur le support.

* Lorsque l'aquarelle est encore humide :

- Tamponnez un tissu froissé pour obtenir des motifs modernes.

- Saupoudrez du sel en petite quantité, vous obtiendrez des tâches étonnantes et des teintes variées.

- Appuyez un morceau de plastique froissé (type film alimentaire) pour enrichir votre dessin d'effets imprévus.

- Peignez avec un rouleau pour obtenir de parfaits aplats ou de subtils dégradés.

- Dessinez des formes avec un pinceau légèrement humide sur des aplats de couleur puis posez un mouchoir en papier sec, appliquez un rouleau dessus pour créer de la transparence dans les motifs.

- Vaporisez des gouttelettes d'eau dans l'air pour qu'elles retombent de façon aléatoire sur le dessin puis posez un mouchoir en papier sec, appliquez un rouleau dessus pour créer de la transparence, vous serez séduit par ces effets nouveaux.





- Jouez avec la juxtaposition de couleurs et de tons.
- Peignez avec un large pinceau pour des effets encore plus abstraits.
- Peignez avec un pinceau très fin pour affiner les détails.
- Passez un sèche cheveux sur les zones très humides, la peinture s'étale avec dispersion et des formes se dessinent avec fluidité.
- Utilisez la pointe du pinceau pour gratter.
- Positionnez des morceaux de rubans adhésifs repositionnables pour préserver des zones.
- Inclinez votre feuille pour des effets aléatoires.
- Secouez votre pinceau pour créer des tâches aléatoires.

* Il est possible de fixer la feuille avec un ruban sur une planche rigide pour un meilleur confort de travail. Vous pourrez ainsi facilement incliner votre support dans plusieurs directions pour que les couleurs se mélangent entre elles. Vous obtenez des effets aléatoires.



* Une des caractéristique de ce produit est qu'il peut s'effacer tant que le dessin n'est pas encore fixé : vous modifiez les formes de votre création jusqu'à ce que vous soyez satisfait, effacer des zones pour intégrer de la lumière ou tout simplement dessiner par l'effaçage.

* Ce qui est nouveau et impossible avec un autre support, vous avez la possibilité de recouvrir votre dessin d'un plastique (type film alimentaire), pour un séchage extrêmement lent. Ainsi vous pouvez travailler plusieurs peintures à la fois ou même continuer le lendemain.

* Au contraire, si vous désirez accélérer le séchage, il vous suffit d'utiliser le sèche cheveux. Puis pensez à utiliser un fixatif.



référence		g/m ²	cm	quantité de feuilles
27221	bloc	200	22x32	10
27222	bloc	200	34x48	10
27223	feuille	200	50x70	5